



## Дом ДЛ-30

Размеры проекта

4.8 × 8.8 / 45 м<sup>2</sup>

Полный  
домокомплект

**633 300 ₹**

### Брус



45 мм

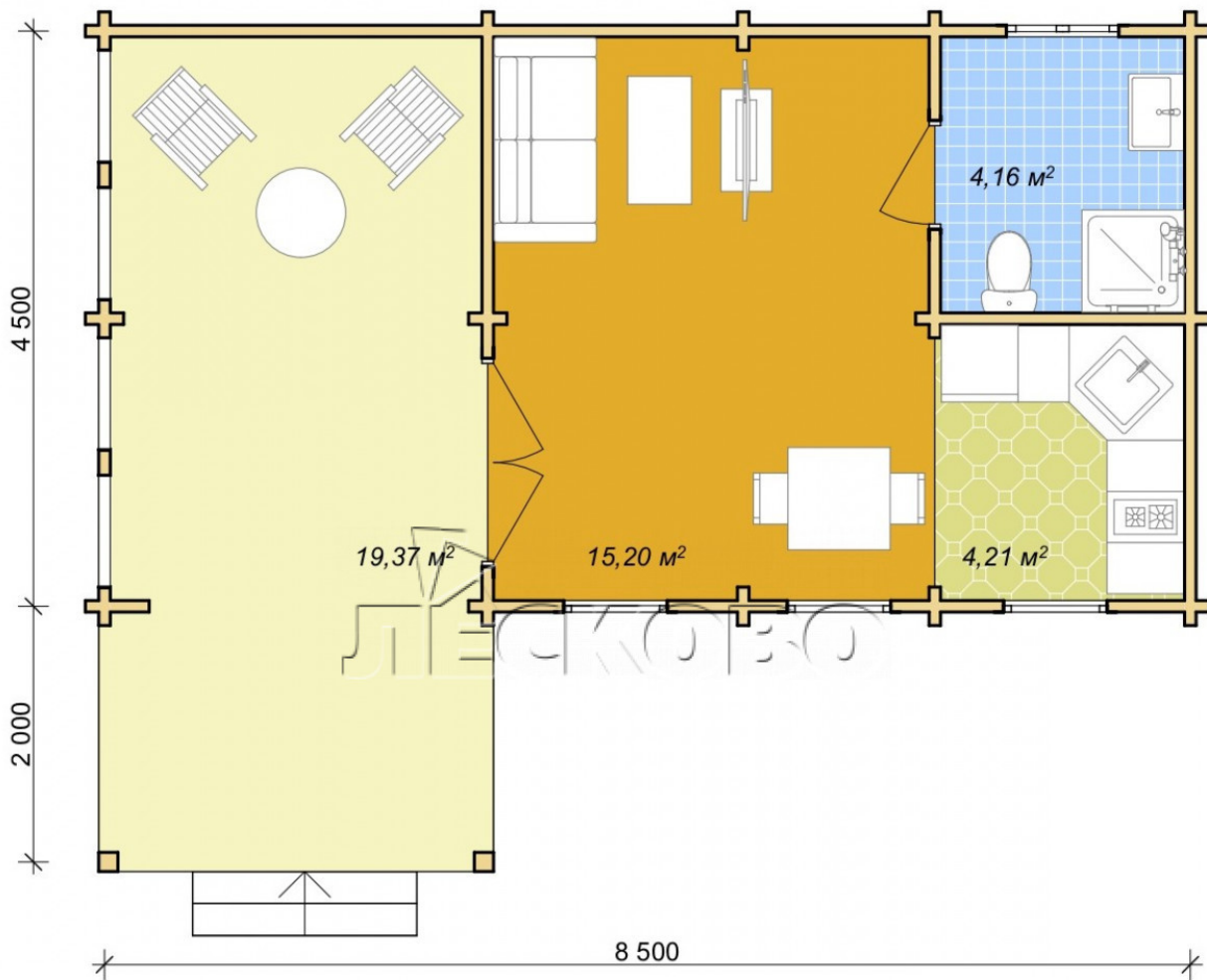


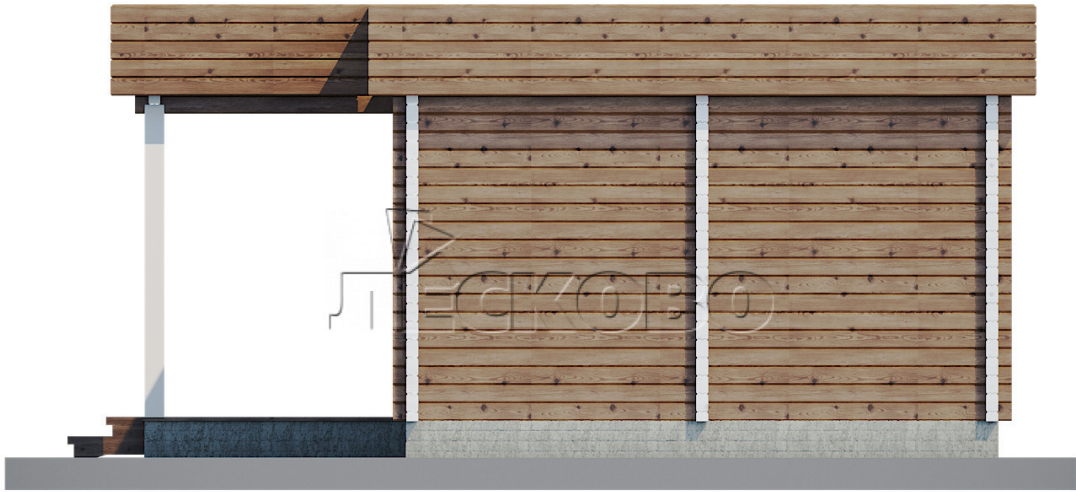
65 мм  
+ 160 580 ₹



# Планировка проекта

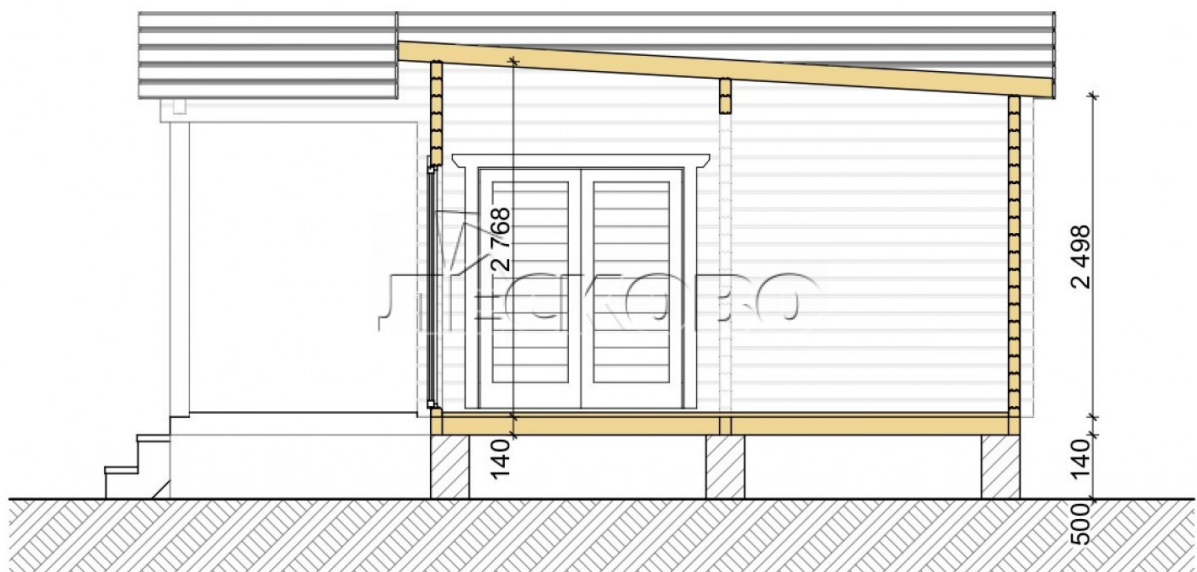












## Полный домокомплект

- Стеновой комплект: мини-брус камерной сушки 45мм с чашами под проект. Материал дерева — ель, сосна (ГОСТ 8486). Влажность 12-14%. Высота стен 2,16 м.;
- Лаги, нижняя обвязка: доска 45×145 мм. камерной сушки 10-12%;
- Полы: половая доска 35 мм., камерной сушки;
- Потолок: имитация бруса 20×135 мм., камерной сушки;
- Деревянные окна, стекло 4 мм., одинарные. Обработка бесцветным антисептиком. Фурнитура;



0.84×1.885 м.3 шт.



0.87×0.78 м.1 шт.



1.62×1.885 м.1 шт.

- Деревянные двери;

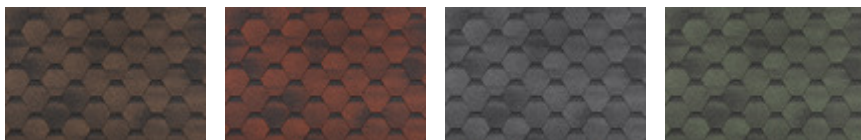


0.84×1.885 м.

Межк.1 шт.

7. Наличники: сухая строганная доска 20×100 мм.;

8. Кровля: битумная черепица «Шинглас»;



9. Плинтус 35 мм.

+7 (927) 738-08-11

г. Самара, ул. Дачная, д. 28, оф. 7