



## Дачный дом серия "ДС" 4×5.5

Размеры проекта

4 × 5.5 / 19.3 м<sup>2</sup>

Цена

**332 012 ₹**

### Брус



45 мм



65 мм  
+ 74 748 ₹

### Сборка домокомплекта

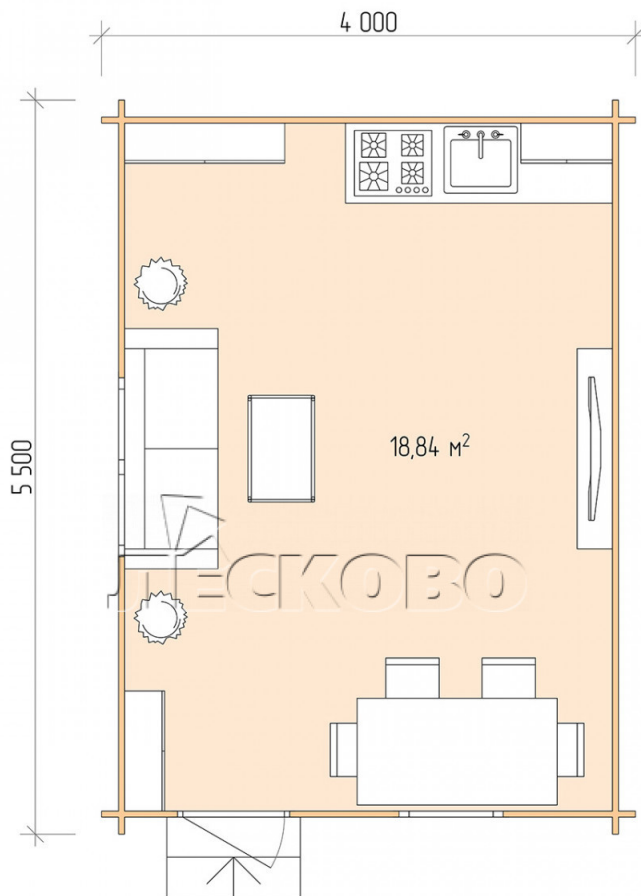
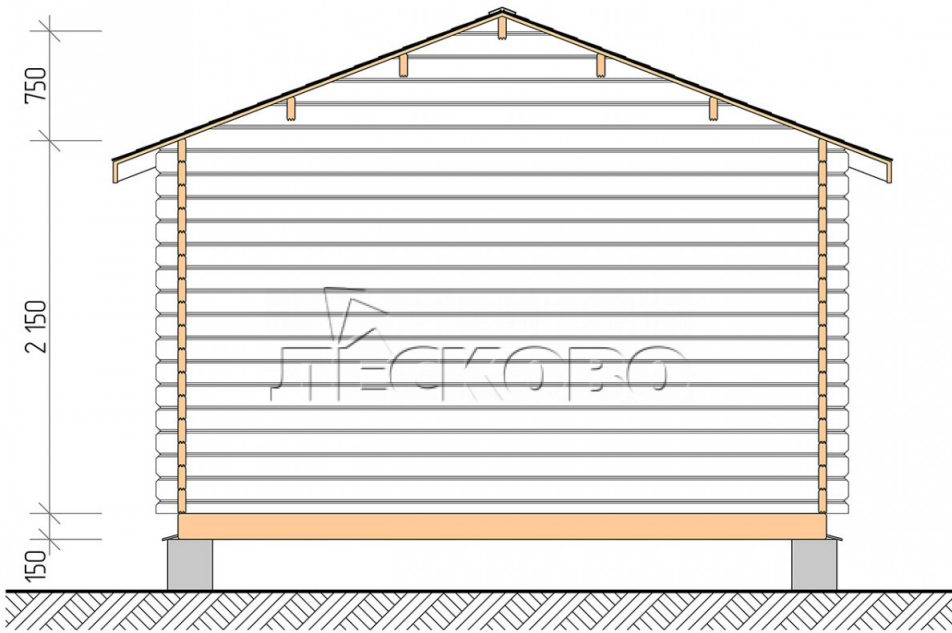
Сборка не требуется

Требуется сборка  
+ 83 003 ₹

# Планировка проекта



# Разрез



# Полный домокомплект

- Стеновой комплект: мини-брус камерной сушки 44x145 мм с чашами под проект. Материал дерева — ель, сосна (ГОСТ 8486). Влажность 12-16%. Высота стен 2,16 м.;
- Лаги, нижняя обвязка: доска 45×145 мм. камерной сушки 12-16%;
- Полы: половая доска 35 мм., камерной сушки;
- Потолок: имитация бруса 20×135 мм., камерной сушки;
- Деревянные окна, стекло 4 мм., одинарные. Обработка бесцветным антисептиком. Фурнитура;



1.34×0.91 м.1 шт.

0.87×0.78 м.1 шт.

- Деревянные двери;

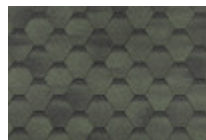
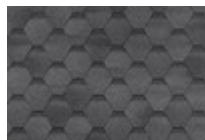
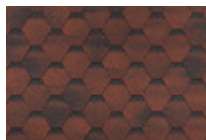
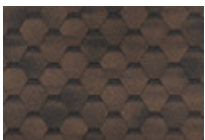


0.84×1.885 м.

Остекл.1 шт.

7. Наличники: сухая строганная доска 20×100 мм.;

8. Кровля: битумная черепица «Шинглас»;



9. Плинтус 35 мм.

+7 (927) 208-07-43

г. Самара, ул. Дачная 28