



## Дачный дом серия "ДСН" 3×5 с навесом 1,5м.

Размеры проекта

3 × 5 / 12.7 м<sup>2</sup>

Полный домокомплект

**243 417 ₺**

Брус



45 мм



65 мм  
+ 54 473 ₺

## Планировка проекта

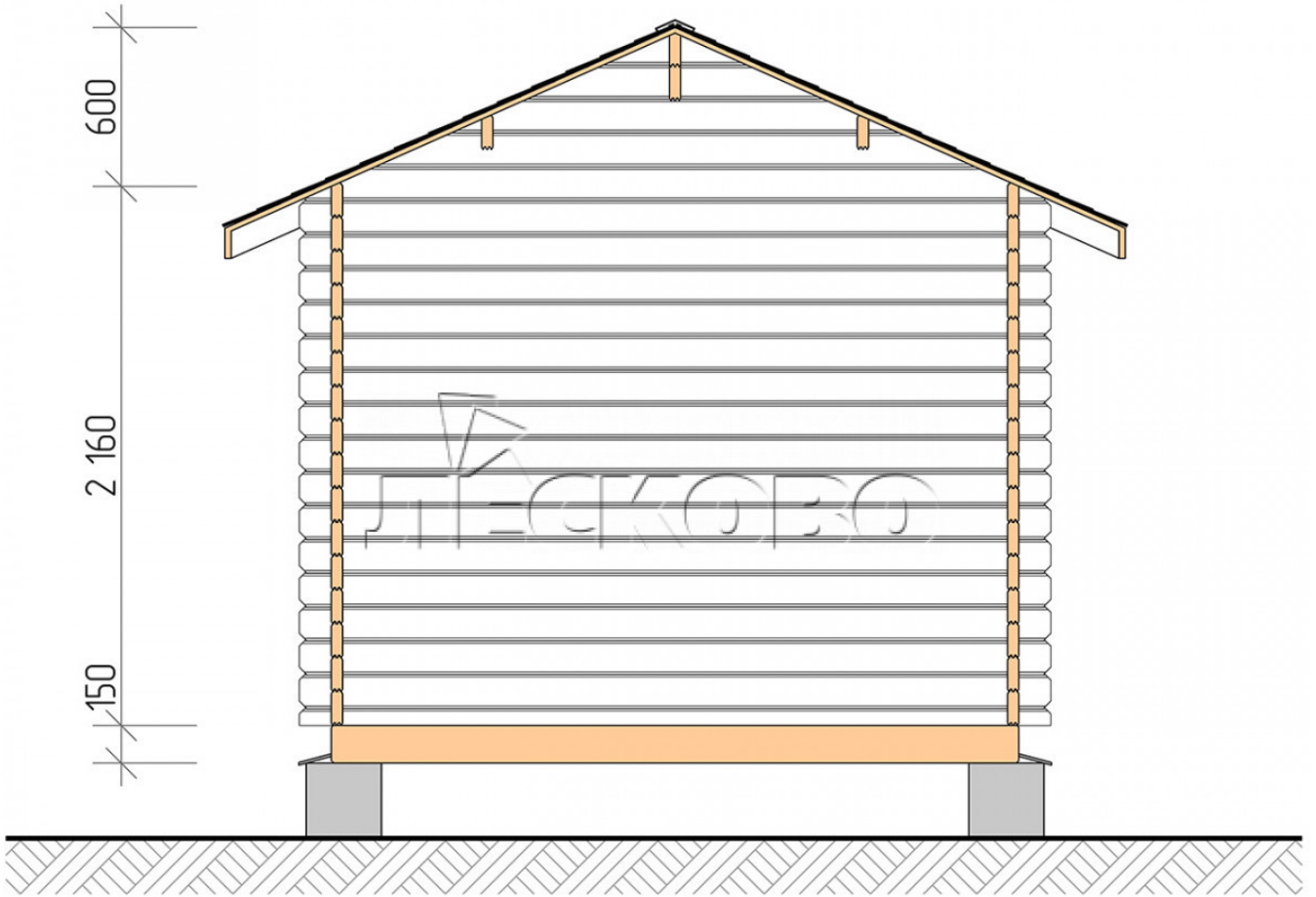


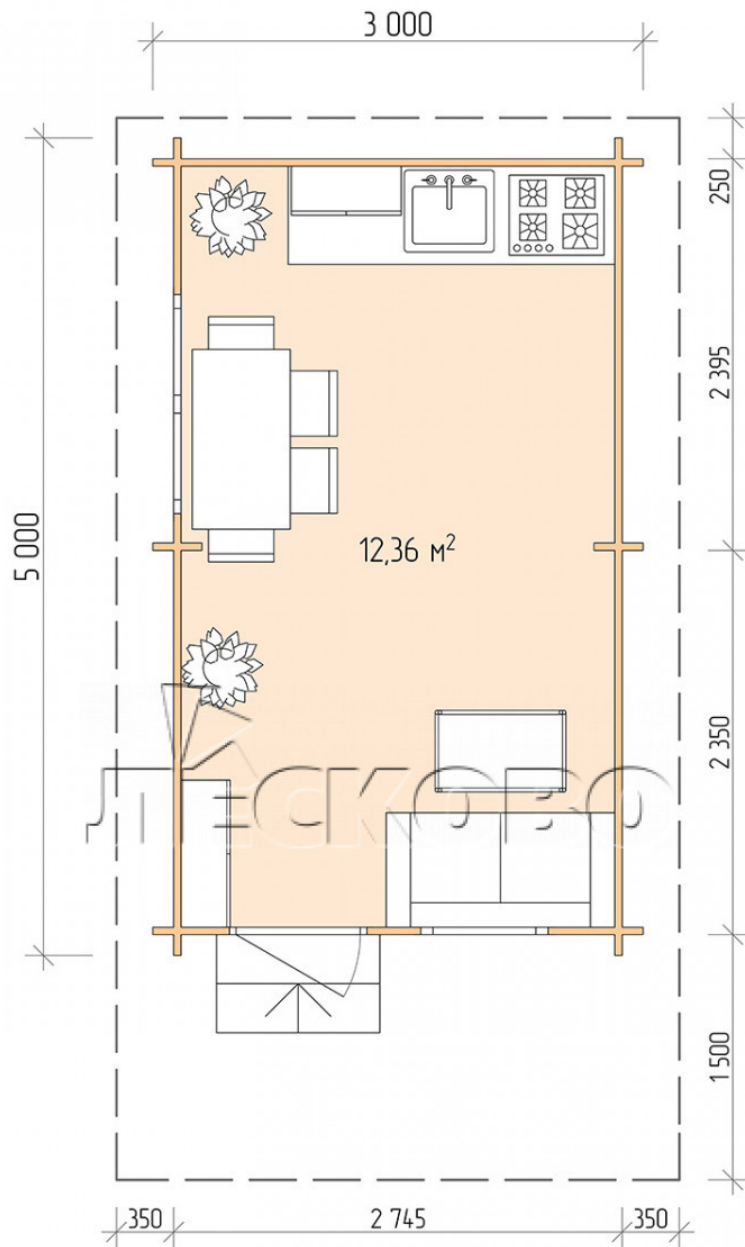
3 000



5 000

# Разрез





## Полный домокомплект

- Стеновой комплект: мини-брус камерной сушки 45мм с чашами под проект. Материал дерева — ель, сосна (ГОСТ 8486). Влажность 12-14%. Высота стен 2,16 м.;
- Лаги, нижняя обвязка: доска 45×145 мм. камерной сушки 10-12%;
- Полы: половая доска 35 мм., камерной сушки;
- Потолок: имитация бруса 20×135 мм., камерной сушки;
- Деревянные окна, стекло 4 мм., одинарные. Обработка бесцветным антисептиком. Фурнитура;



0.87×0.78 м.1 шт.



1.34×0.91 м.1 шт.

- Деревянные двери;

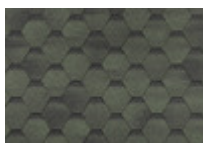
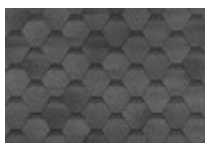
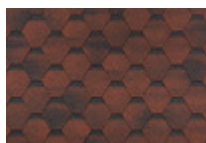
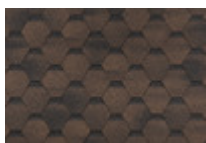


0.84×1.885 м.

Остекл.1 шт.

7. Наличники: сухая строганная доска 20×100 мм.;

8. Кровля: битумная черепица «Шинглас»;



9. Плинтус 35 мм.

+7 (927) 738-08-11

г. Самара, ул. Дачная, д. 28, оф. 7